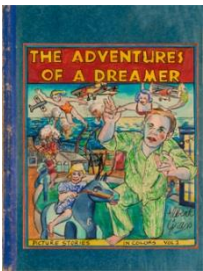




Ouvrages de et sur

Zoe Beloff

Disponibles à la bibliothèque de
l'Esam



Albert Grass

The adventures of a dreamer

Les vingt-cinq images de ce livre forment le journal de rêves d'Albert Grass, fondateur de la Coney Island Amateur Psychoanalytic Society.

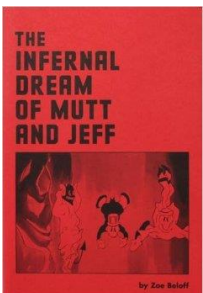
Contient l'essai de Zoe Beloff: **A life in a dreams**



Zoe Beloff

Instructions for operating the mechanical medium

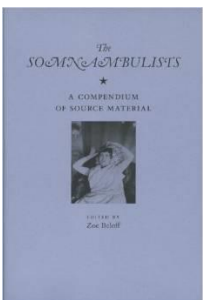
L'ouvrage de Zoe Beloff se fonde sur les travaux de recherche de Thomas Edison visant à la réalisation d'une machine permettant de communiquer avec les morts et l'au-delà.



Zoe Beloff

Le rêve infernal de Mutt et Jeff

Le rêve infernal de Mutt et Jeff est une réflexion menée par Zoe Beloff sur le processus d'excavation des médias des années 1930 et ce à partir d'une bobine d'un cartoon de Mutt & Jeff.

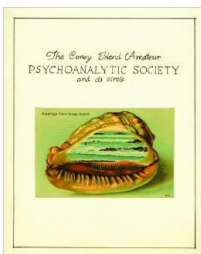


Zoe Beloff

The somnambulists: a compendium of source material

Ce livre est un recueil d'essais et d'images qui ont inspirés l'installation vidéo de Zoe Beloff 'The somnambulists', 2008.

Les textes comprennent notamment l'étude de cas de Pierre Janet sur l'écrivain Raymond Roussel, la célébration surréalistes de l'hystérie comme la plus grande invention poétique du 19e siècle par Louis Aragon et André Breton, des essais de Frederic W. H. Myers sur la psychologie des profondeurs etc.



Zoe Beloff

The Coney Island amateur psychoanalytic society and its circle

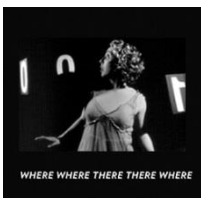
L'après-midi du 28 août 1909 Sigmund Freud a visité le célèbre parc d'attractions Dreamland de Coney Island. L'impact réel du passage de Freud est manifeste avec la fondation de la Coney Island amateur psychoanalytic society. Zoe Beloff évoque le monde de cette société unique, dont l'attitude avant-gardiste a prospéré de 1926 au début des années 1970.



Zoe Beloff

The days of the commune

Film réalisé au printemps 2012 en solidarité avec les militants d'Occupy Wall Street. La pièce de Bertold Brecht 'Les Jours de la Commune' est jouée et filmée dans les espaces publics autour de New York.



Zoe Beloff

Where where there there where

Le contenu de ce CD-Rom est désormais consultable à l'adresse suivante:
<http://www.zobeloff.com/where/>

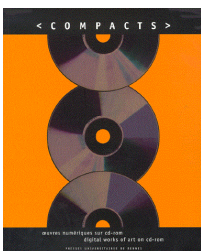


Zoe Beloff

Beyond

"Beyond" fonctionne dans un esprit enjoué de recherche philosophique explorant les paradoxes de la technologie, du désir et du paranormal formulés depuis la naissance de la reproduction mécanique. Une enquête sur la "vie rêvée" de la technologie de 1870 à 1940 environ.

Le contenu de ce CD-Rom est désormais consultable à l'adresse suivante:
<http://www.zobeloff.com/beyond/>



Bertrand Gauguet (dir.)

Compacts : œuvres numériques sur cd-rom = digital works of art on cd-rom

Contient le texte de Zoe Beloff: **Beyond**



Jeffrey Shaw

Peter Weibel

Future *cinema*: The Cinematic Imaginary after Film

Contient le texte de Zoe Beloff: **The influencing machine of Miss Natalija A.**
