

Enfants — Adolescent·es — Adultes

Ateliers hebdomadaires de pratique
artistique Grand Public 2023—2024

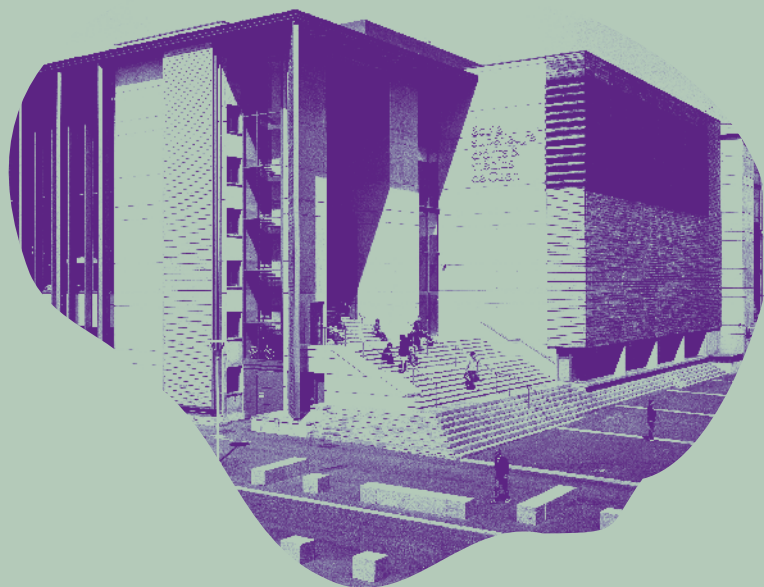


De mi-septembre à fin juin, l'ésam Caen/Cherbourg propose 51 ateliers hebdomadaires de pratique artistique Grand Public. Conçus et animés par une équipe de neuf artistes-enseignant·es, ces ateliers se déroulent au sein du contexte privilégié d'un établissement d'enseignement supérieur dédié à la formation des futures artistes et designers.

Trois cycles de formation sont ouverts: les cours pour les enfants de 6 à 13 ans, les cours pour les adolescent·es de 14 à 18 ans et les cours pour les adultes à partir de 18 ans. Chaque cycle adapte son approche pédagogique à la tranche d'âge concernée en alternant découvertes ludiques, initiations techniques, expérimentations multiples, apprentissage et transmission des fondamentaux tant pratiques que théoriques.

L'accompagnement est à la fois collectif, individuel et sur-mesure. Un même cours est à la portée aussi bien des débutant·es que des élèves plus initié·es. Les différences et la diversité créent une émulation naturellement positive dans le groupe. La transmission en atelier favorise ainsi le lien social, l'échange et le partage des aptitudes et des savoirs.

Les ateliers Grand Public sont conçus comme une formation tout au long de la vie et visent à permettre à chacun·e d'acquérir et d'actualiser des connaissances et des compétences tout autant que de stimuler son esprit d'ouverture, dans une optique d'évolution personnelle permanente.



Inscriptions 2023—2024

Les inscriptions aux ateliers Grand Public 2023—2024 seront ouvertes du 30 mai (à partir de 13h) au 10 juillet puis du 4 septembre au 31 octobre 2023. Elles s'effectueront dans l'ordre d'arrivée des demandes sur la plateforme en ligne i-Muse, accessible depuis la page: www.esam-c2.fr/ateliers

Les cours débuteront dans la semaine du 11 septembre 2023 et s'achèveront dans la semaine du 17 juin 2024 (hors vacances scolaires et jours fériés).

Tarifs

Les tarifs détaillés dans la présente brochure sont annuels et forfaitaires. Ils comprennent des frais de dossier de 10€ (non remboursables) et n'incluent pas l'achat des fournitures.

Des tarifs réduits, s'échelonnant de -20% à -80%, sont accessibles en fonction du Quotient Familial Mensuel du foyer*. Par ailleurs, pour les montants globaux d'inscription supérieurs à 120€, il est possible de solliciter un paiement en deux ou trois fois jusqu'au 8 septembre 2023.

Le paiement peut s'effectuer sur la plateforme en ligne i-Muse (par carte bancaire) ou bien au secrétariat Grand Public de l'ésam Caen/Cherbourg (en espèces, par carte bancaire, chèque à l'ordre de la Régie ésam, chèques ANCV, Atouts Normandie ou Pass Culture).

En cas d'annulation, le remboursement des frais d'inscription peut être demandé jusqu'au 30 septembre 2023, à condition que l'élève n'ait suivi aucun cours depuis la rentrée.

* Ces tarifs réduits concernent les personnes non imposables dont le Quotient Familial Mensuel (QFM = Revenu fiscal de référence: (12 x Nombre de parts fiscales)) est inférieur à 1200. L'avis d'imposition sur les revenus le plus récent de l'élève (adulte) ou du/de la représentant·e légal·e de l'élève est à fournir.

Contact

La « Foire Aux Questions » relative aux inscriptions Grand Public 2023—2024 est consultable à partir de la page : www.esam-c2.fr/ateliers

Pour tout renseignement complémentaire, le secrétariat Grand Public est ouvert les mardis, mercredis et jeudis de 9h à 12h et de 14h à 17h. Il est joignable par mail ou par téléphone toute la semaine à ces mêmes horaires (jusqu'à 16h le vendredi):

— pour les inscriptions enfants et adolescent·es:

Amélie Bourdon, 02 14 37 25 14,

a.bourdon@esam-c2.fr ;

— pour les inscriptions adultes:

Shirley Herbreteau, 02 14 37 25 19,

s.herbreteau@esam-c2.fr

Stages & partenariats

En complément des ateliers hebdomadaires, l'ésam Caen/Cherbourg organise pendant les vacances scolaires (octobre, février, avril et juillet) des stages de pratique artistique à destination du jeune public et des adultes. Le calendrier, les contenus détaillés et les tarifs de ces stages sont consultables sur: www.esam-c2.fr/stages

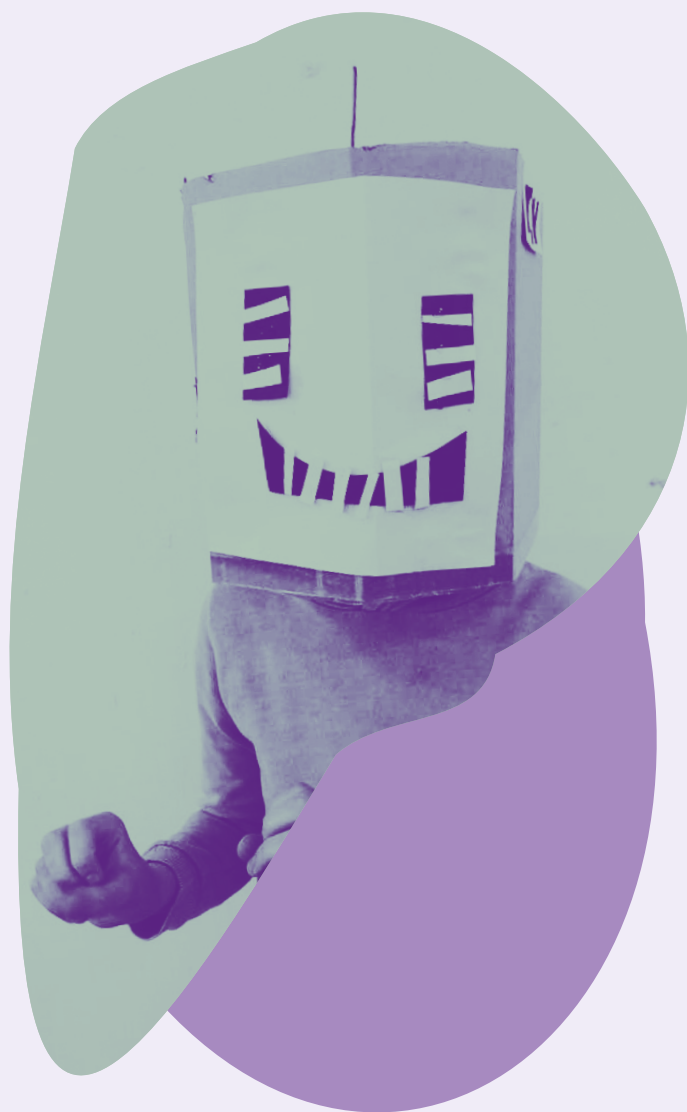
Par ailleurs, en partenariat avec la Direction des Services Départementaux de l'Éducation Nationale, l'ésam Caen/Cherbourg propose une sensibilisation aux arts plastiques aux élèves des écoles publiques de l'agglomération caennaise: www.esam-c2.fr/ecoles

En lien avec différents acteurs institutionnels et associatifs, des actions sont également menées en direction de publics spécifiques: www.esam-c2.fr/partenariats

Les ateliers enfants (6–13 ans)

D'une durée hebdomadaire d'1h ou d'1h30, les ateliers 6–13 ans sont conçus pour stimuler chez les enfants le désir de créer en développant leur imaginaire, leur sens de l'observation et leur curiosité. Ils s'organisent ainsi autour d'exercices ludiques et variés qui reposent sur la manipulation des matériaux et la découverte de diverses techniques (dessin, peinture, gravure, volume, modelage, collage, etc.).

Des photos des travaux réalisés par les élèves sont consultables en ligne : www.esam-c2.fr/livret/grand-public



Ateliers 6–7 ans : *Graines d'artistes*

Mercredi 9h30–10h30	Kristel Gauthier
Mercredi 11h15–12h15	Florence Necken
Mercredi 13h30–14h30	Florence Necken
Mercredi 14h45–15h45	Florence Necken
Jeudi 17h15–18h15	Béatrice Esnée

Tarifs ateliers 6–7 ans

Plein tarif	60€
Tarif à partir du 2 ^e atelier et/ou du 2 ^e membre d'un même foyer	31€
Tarifs réduits	
1001<QFM≤1200 (-20%)	48€
801<QFM≤1000 (-40%)	36€
601<QFM≤800 (-60%)	24€
QFM≤600 (-80%)	12€

Ateliers 8–10 ans : *Les explorateur·rices*

Lundi 17h–18h30	Florence Necken
Mardi 17h30–19h	Thémys Kouvas
Mercredi 9h30–11h	Florence Necken
Mercredi 10h45–12h15	Kristel Gauthier
Mercredi 13h30–15h	Béatrice Esnée
Mercredi 13h30–15h	Sylvie Caty
Mercredi 15h15–16h45	Béatrice Esnée

Ateliers 11–13 ans : *Exprimer le monde pour mieux le rêver*

Lundi 17h30–19h	Élisabeth Leverrier
Mercredi 13h30–15h	Kristel Gauthier
Mercredi 14h–15h30	Thémys Kouvas
Mercredi 15h15–16h45	Jérôme François
Mercredi 15h15–16h45	Sylvie Caty

Tarifs ateliers 8–10 ans & 11–13 ans

Plein tarif	84€
Tarif à partir du 2 ^e atelier et/ou du 2 ^e membre d'un même foyer	42€
Tarifs réduits	
1001<QFM≤1200 (-20%)	67,20€
801<QFM≤1000 (-40%)	50,40€
601<QFM≤800 (-60%)	33,60€
QFM≤600 (-80%)	16,80€

Les ateliers adolescent·es (14–18 ans)

Plus spécialisés, les ateliers proposés aux adolescent·es de 14 à 18 ans, d'une durée hebdomadaire de 2h, placent les élèves dans une expérience plastique spécifique afin de faire naître des propositions personnelles. Dans une optique de mixité et d'émulation, certains de ces ateliers sont également ouverts aux adultes et proposent une durée étendue à 2h30.

Les contenus de cours détaillés ainsi que des photos des travaux réalisés par les élèves sont consultables en ligne : www.esam-c2.fr/livret/grand-public



Ateliers 14–18 ans (2h)

Mardi 18h–20h	<i>Dessin, image et imaginaire</i>	Dessin, peinture, techniques diverses	Jérôme François
Mercredi 16h–18h	<i>Initiation à l'observation et à la lecture de l'image</i>	Techniques diverses	Thémys Kouvatás
Mercredi 16h–18h	<i>Être au monde</i>	Dessin couleur, collage, volume	Florence Necken
Mercredi 17h–19h	<i>Le corps et ses atours</i>	Dessin, peinture, modelage	Élisabeth Mies-Wallet
Mercredi 17h–19h	<i>Dessin, image et imaginaire</i>	Dessin, peinture, techniques diverses	Jérôme François
Vendredi 17h30–19h30	<i>Fondamentaux et expression</i>	Dessin, couleur, volume	Florence Necken

Tarifs ateliers 14–18 ans (2h)

Plein tarif	109€
Tarif à partir du 2 ^e atelier et/ou du 2 ^e membre d'un même foyer	55€
Tarifs réduits	
1001<QFM≤1200 (-20%)	87,20€
801<QFM≤1000 (-40%)	65,40€
601<QFM≤800 (-60%)	43,60€
QFM≤600 (-80%)	21,80€

Ateliers 14–18 ans & adultes (2h30)

Mercredi 17h–19h30	<i>La place du textile dans l'art contemporain</i>	Techniques diverses	Sylvie Caty
Mercredi 18h30–21h	<i>Photographie argentique*</i>	Photographie argentique	Béatrice Esnée
Jeudi 18h–20h30	<i>Laboratoire du dessin contemporain</i>	Dessin	Sylvie Caty
Jeudi 18h30–21h	<i>Photographie argentique et numérique*</i>	Photographie argentique et numérique	Béatrice Esnée

* Pour ces ateliers, une participation de 10€ est demandée aux élèves pour l'achat de consommables (chimie).

Tarifs ateliers 14–18 ans & adultes (2h30)

Plein tarif	136€
Tarif à partir du 2 ^e atelier et/ou du 2 ^e membre d'un même foyer	68€
Tarifs réduits	
1001<QFM≤1200 (-20%)	108,80€
801<QFM≤1000 (-40%)	81,60€
601<QFM≤800 (-60%)	54,40€
QFM≤600 (-80%)	27,20€

Les ateliers adultes (à partir de 18 ans)

Les ateliers adultes s'adressent, via des méthodes pédagogiques progressives, à un public désireux de s'initier aux arts plastiques ou d'approfondir sa pratique. D'une durée hebdomadaire de 2h30, ils favorisent l'acquisition des moyens nécessaires au développement d'une expression artistique personnelle et sensibilisent à la création contemporaine.

Permettre aux élèves d'aborder la « feuille blanche », de réfléchir un sujet de travail, d'explorer des techniques et de connaître l'œuvre d'artistes plasticien·nes d'hier et d'aujourd'hui, tels sont les principaux objectifs de ces ateliers de production et d'expérimentation qui sont ouverts à tous les niveaux.

Les contenus de cours détaillés ainsi que des photos des travaux réalisés par les élèves sont consultables en ligne : www.esam-c2.fr/livret/grand-public



Tarifs ateliers adultes

Plein tarif	349 €
Tarif à partir du 2 ^e atelier et/ou du 2 ^e membre d'un même foyer – Tarif étudiant·es de moins de 25 ans	174 €
Tarifs réduits	
1001<QFM≤1200 (-20%)	279,20 €
801<QFM≤1000 (-40%)	209,40 €
601<QFM≤800 (-60%)	139,60 €
QFM≤600 (-80%)	69,80 €

Lundi

10h–13h	<i>Sculpture habitable (1)</i>	Sculpture bois, pierre	Élisabeth Mies-Wallet
14h–16h30	<i>La forme de la couleur</i>	Peinture (huile, gouache, acrylique)	Élisabeth Leverrier
14h45–17h15	<i>Correspondances</i>	Modelage, dessin	Élisabeth Mies-Wallet
17h30–20h	<i>La figure humaine</i>	Modelage	Élisabeth Mies-Wallet
18h30–21h	<i>La photographie argentique: le réel prend une seconde peau (3)</i>	Photographie argentique	Michaël Quemener
18h30–21h30	<i>Gravure (1) (2)</i>	Gravure, gravure d'épargne	Kristel Gauthier
19h–21h30	<i>Inspirations graphiques</i>	Dessin et autres techniques	Florence Necken

Mardi

14h–16h30	<i>Peindre son rêve</i>	Peinture (huile, gouache, acrylique)	Élisabeth Leverrier
14h–16h30	<i>Le monde contemporain: de la 2D à la 3D, de la figure à l'abstraction</i>	Installation, travail in situ	Thémys Kouvatás
14h45–17h15	<i>Peinture couleur</i>	Peinture, couleur	Élisabeth Mies-Wallet
17h30–20h	<i>Atelier ouvert</i>	Techniques diverses	Élisabeth Mies-Wallet
17h30–20h	<i>La forme de la couleur</i>	Peinture (huile, gouache, acrylique)	Élisabeth Leverrier
19h15–21h45	<i>Étude et plasticité de la forme</i>	Dessin, peinture, volume	Thémys Kouvatás

Mercredi

9h30—12h	<i>Design, création de forme, réflexions, références et réalisations</i>	Design d'objet, volume	Thémys Kouvas
9h30—12h	<i>Deux en un: travail personnel / techniques diverses</i>	Techniques diverses	Sylvie Caty
17h—19h30	<i>La place du textile dans l'art contemporain *</i>	Couture, techniques diverses	Sylvie Caty
18h30—21h	<i>Photographie argentique * (3)</i>	Photographie argentique	Béatrice Esnée
19h—21h30	<i>Pratiques picturales</i>	Peinture, sculpture, gravure	Thémys Kouvas

Jeudi

9h30—12h	<i>Deux en un: livres d'artistes / techniques diverses</i>	Techniques diverses	Sylvie Caty
9h30—12h	<i>Étude et plasticité de la forme</i>	Dessin, peinture, volume	Thémys Kouvas
14h—16h30	<i>La place du textile dans l'art contemporain</i>	Couture, techniques diverses	Sylvie Caty
14h—16h30	<i>Du trait à la couleur</i>	Techniques diverses	Florence Necken
18h—20h30	<i>Laboratoire du dessin contemporain*</i>	Dessin, techniques diverses	Sylvie Caty
18h30—21h	<i>Photographie argentique et numérique* (3)</i>	Photographie argentique et numérique	Béatrice Esnée
18h30—21h30	<i>Gravure (1) (2)</i>	Gravure, gravure d'épargne	Kristel Gauthier

Vendredi

10h—12h30	<i>Recherche et expression</i>	Techniques diverses	Florence Necken
14h—16h30	<i>Peinture</i>	Dessin, peinture	Florence Necken
14h—17h	<i>Sculpture sur minéral (1)</i>	Sculpture, modelage, moulage	Thémys Kouvas

*Ateliers ouverts aux adultes et aux 14—18 ans.

(1) Ces ateliers d'une durée hebdomadaire de 3h au lieu de 2h30 finiront dans la semaine du 13 mai 2024.

(2) Pour ces ateliers, une participation de 65€ est demandée aux élèves pour l'achat de consommables.

(3) Pour ces ateliers, une participation de 10€ est demandée aux élèves pour l'achat de consommables (chimie).



école supérieure d'arts & médias
de Caen/Cherbourg
Site de Caen : 17 cours Caffarelli — 14000 Caen
02 14 37 25 00 — info@esam-c2.fr
www.esam-c2.fr
Facebook / Instagram / Twitter @esamcaench

Directeur de la publication: Arnaud Stinès

Visuel couverture: Anaïs Connan,
atelier adultes « Inspirations graphiques »
de Florence Necken / Atelier 14—18 ans
« Fondamentaux et expressions »
de Florence Necken (Photos: F.Necken).

Photos pages intérieures:

- page 2: ésam Caen/Cherbourg,
site de Caen (photo: M.Quemener);
- page 4: Atelier 8-10 ans de
Florence Necken (Photo: F.Necken);
- page 6: Stage préparatoire intensif
(photo: S. Herbreteau);
- page 8: Atelier adultes
« Atelier ouvert » d'Elisabeth Mies-Wallet
(photo: É.Mies-Wallet);
- page 11: Atelier adultes « Design,
création de forme » de Thémys Kouvas
(photo: T.Kouvas).

Conception graphique : Nathan Latour-Novo
Impression : Dauphin Com Imprim
(brochure imprimée à 4000 exemplaires
sur papier 100% recyclé). Mai 2023