

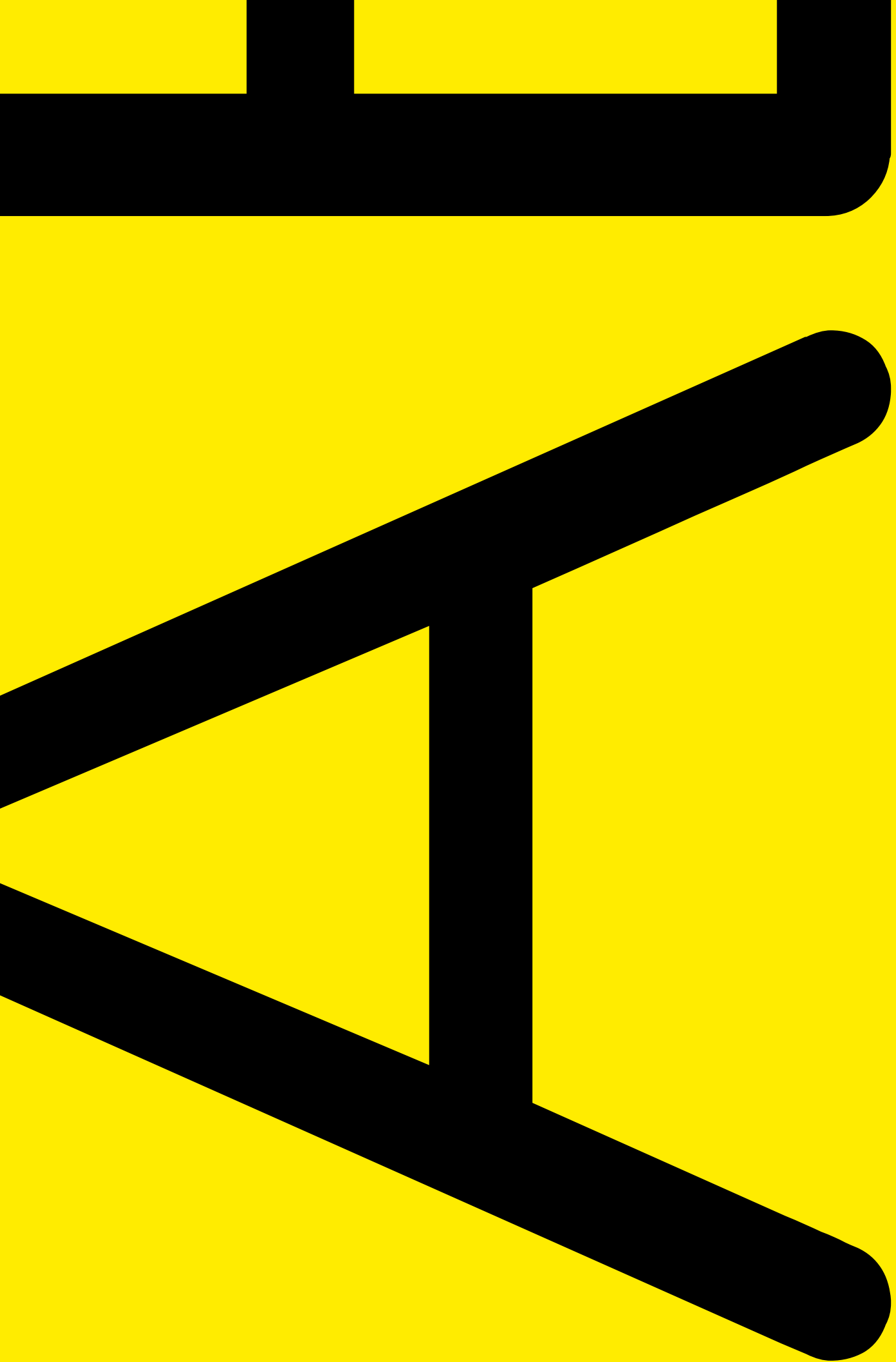
école supérieure d'arts & médias de Caen/ Cherbourg

Site de Caen

Location d'espaces

Site de Caen (siège social)
17, cours Caffarelli
14000 Caen

Tel. +33.(02).14.37.25.00
Fax. +33.(02).14.37.25.01
info@esam-c2.fr
www.esam-c2.fr



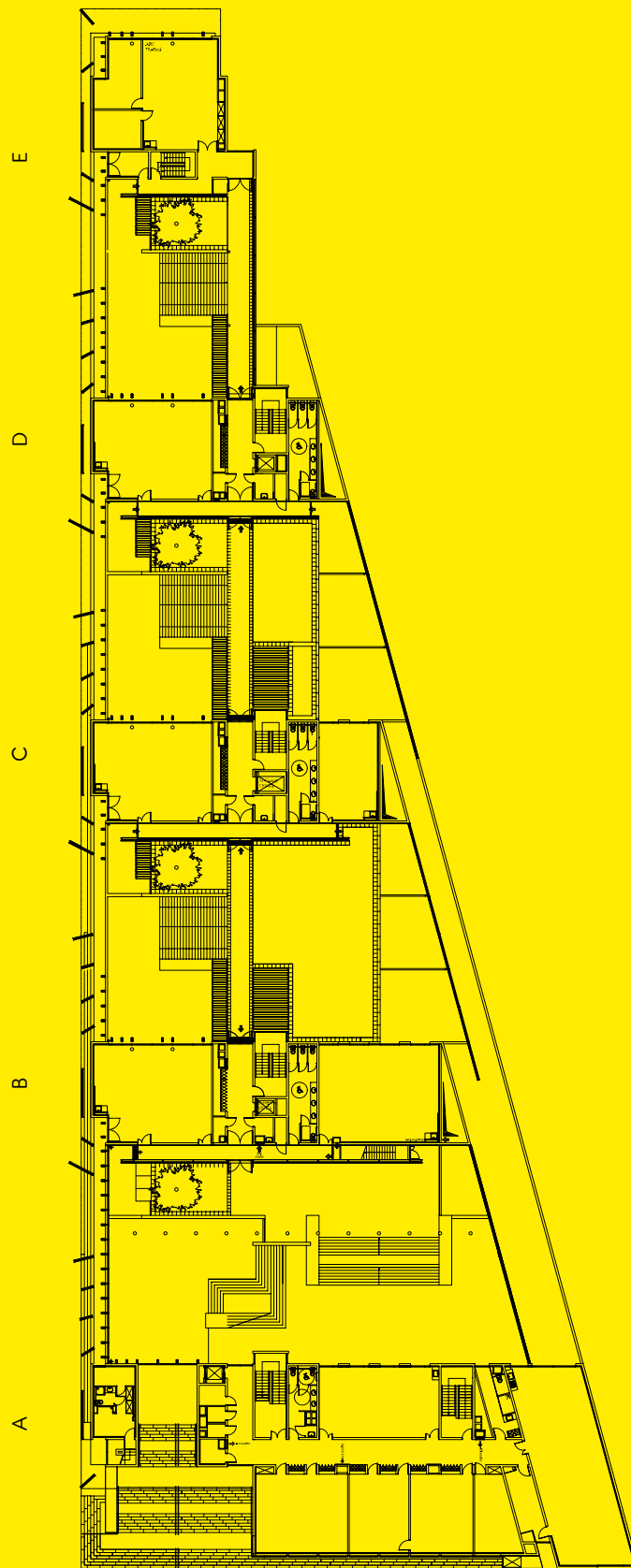
école
supérieure
d'arts & médias
de Caen/
Cherbourg

Site de
Caen

Location
d'espaces

Site de Caen (siège social)
17, cours Caffarelli
14000 Caen

Tel. +33.(02).14.37.25.00
Fax. +33.(02).14.37.25.01
info@esam-c2.fr
www.esam-c2.fr



5	Introduction
6	Atrium & jardins
8	Auditorium
10	Salle des conseils
12	Galerie d'exposition
14	Sécurité et règlement
	L'évènement
15	Conditions de location
	Modalités de réservation
16	Devis & réservations
18	Informations pratiques

Située dans le centre ville de Caen, à deux pas du port de plaisance, facilement accessible depuis la gare et l'aéroport, l'école supérieure d'arts & médias de Caen/Cherbourg accueille vos manifestations publiques et privées au cœur d'un patrimoine culturel et touristique exceptionnel.

En dehors de ses activités pédagogiques et culturelles, l'ésam Caen/Cherbourg propose à la location, sur son site de Caen, des espaces de représentation, de réception, de travail, d'exposition et de projection : auditorium, atrium et jardins, grande galerie d'exposition, salle des conseils et lieux de travail. Pour vos rencontres, réunions et colloques, pour vos cocktails, dîners et spectacles, les espaces de l'ésam Caen/Cherbourg se prêtent à merveille aux échanges professionnels comme aux moments de détente et de convivialité.

Organiser une manifestation à l'école supérieure d'arts & médias de Caen/Cherbourg, c'est inscrire votre institution ou entreprise au cœur de la création artistique. C'est afficher pour elle les valeurs d'innovation, de culture et de modernité.

Atrium & jardins

L'atrium d'entrée de l'école supérieure d'arts & médias de Caen/Cherbourg est un grand espace en verrières, réparti sur 3 plateaux. En saison, le jardin permet l'accès à un espace de convivialité supplémentaire.

Capacité de l'atrium : 300 personnes

Surface : 800 m²

Sol : parquet bois et béton

Luminosité et grands volumes architecturaux.

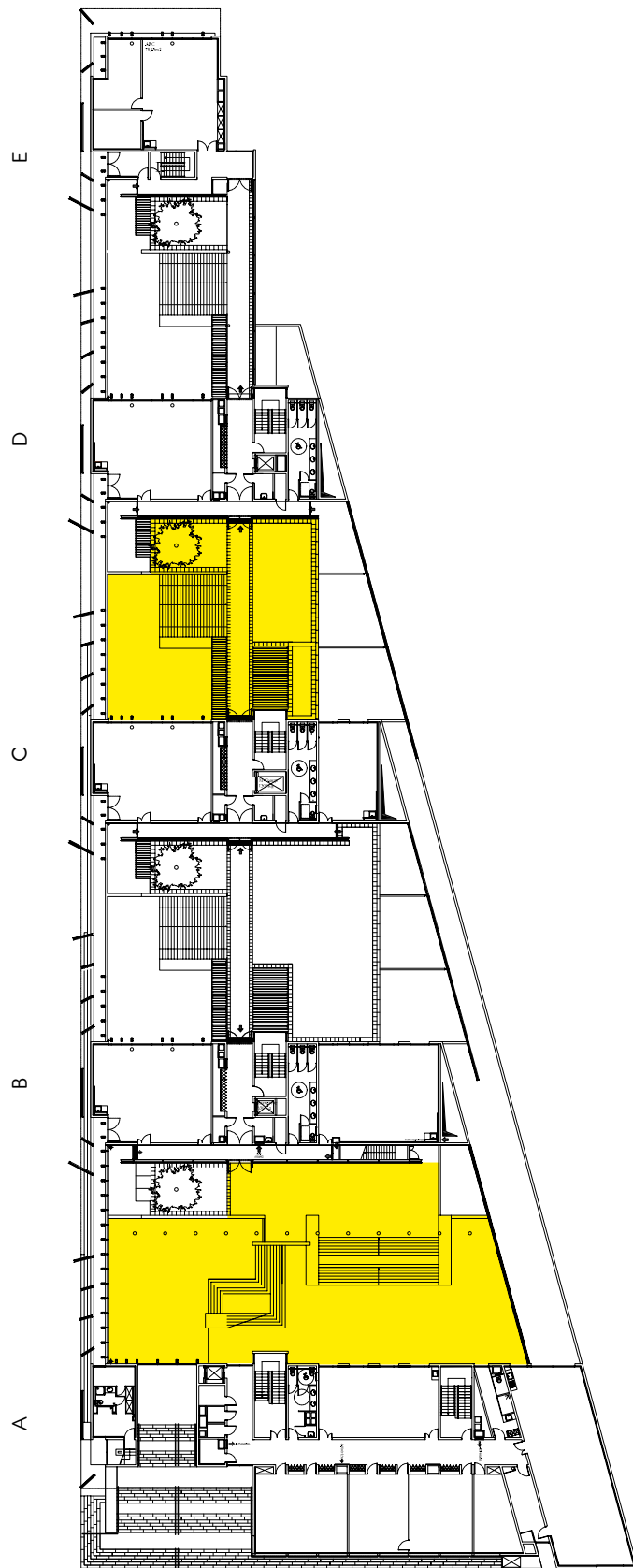
Possibilité de projeter sur les murs.

Wifi et prises électriques.

Autres équipements (vidéo-son) sur demande.

A B

Niveau 1+2 Niveau 1+2



▲
Entrée



Auditorium

L'auditorium est un espace polyvalent, capable d'accueillir colloques ou spectacles. Il peut être loué avec ou sans plateau de tournage. Il offre la possibilité de gérer la vidéo depuis la salle. Il permet une extension studio / son. Il possède des loges d'artistes équipées.

Capacité : 240 places assises dont 8 PMR

Surface : plateau théâtre de 100 m²

Sol : parquet bois

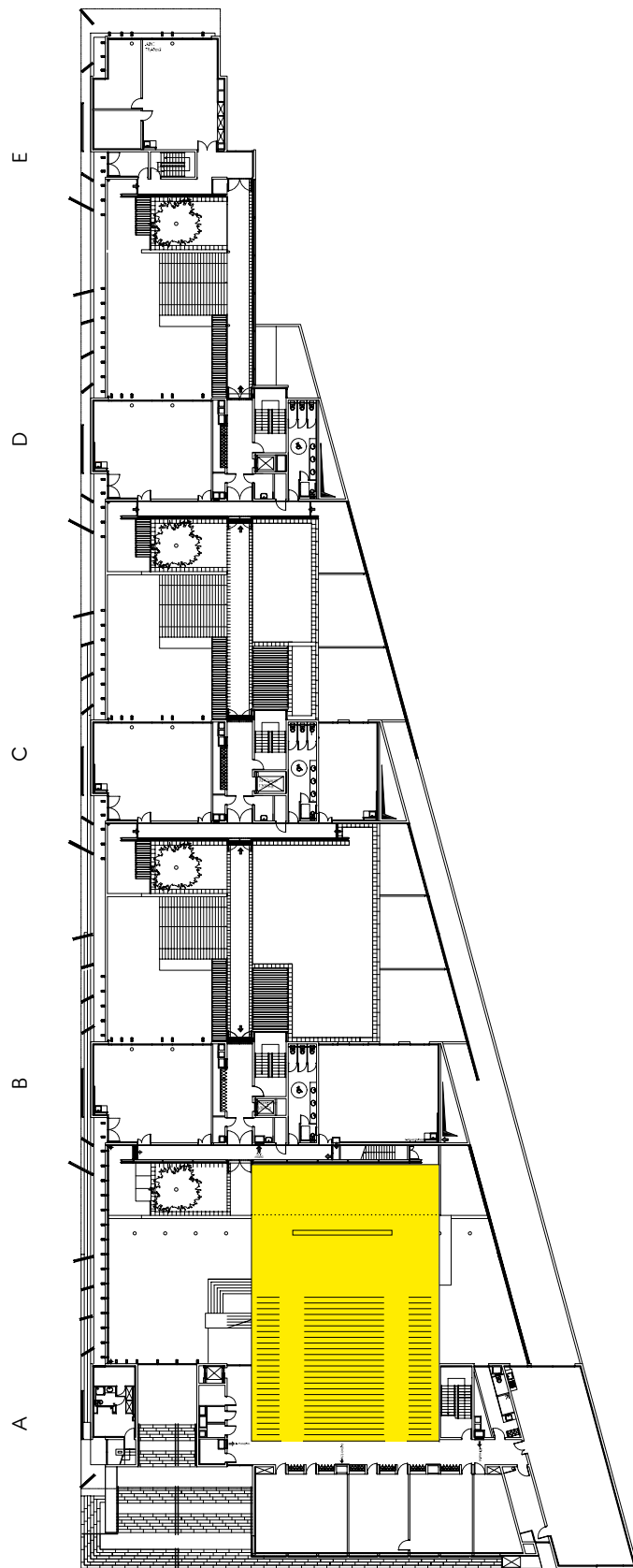
Possibilité d'enregistrement audio et/ou vidéo haute définition.
Possibilité de visioconférence avec le site cherbourgeois de l'établissement.
Visioconférence multisites.

Diffusion :

4 micros HF.
Système de conférence - vote avec 110 postes micro.
Matériel son et lumière.
Vidéoprojecteur.
Grand écran 4 x 5 m.
Lecteur CD audio.
Accès wifi.
Présentation assistée par ordinateur Mac / PC.

A

Niveau 0+1



▲
Entrée



Salle des Conseils

La salle des Conseils se situe au 1^{er} étage de l'école et peut accueillir jusqu'à 60 personnes pour les réunions. Très lumineuse, elle possède de grandes baies vitrées donnant sur le port et les jardins. Elle est également équipée de rideaux occultants en cas de besoin.

Capacité : 49 personnes

Surface : 100 m²

Sol : béton peint

Diffusion :

Mise à disposition d'un ordinateur Mac pour internet, vidéo et son.

Enregistrement des échanges sur support audio système Bose 5 points avec amplificateur Harman Kardon.

Système de conférence numérique Senneheiser ADN CU1 composé d'une unité centrale, d'un poste « président » et de 15 postes « délégués ».

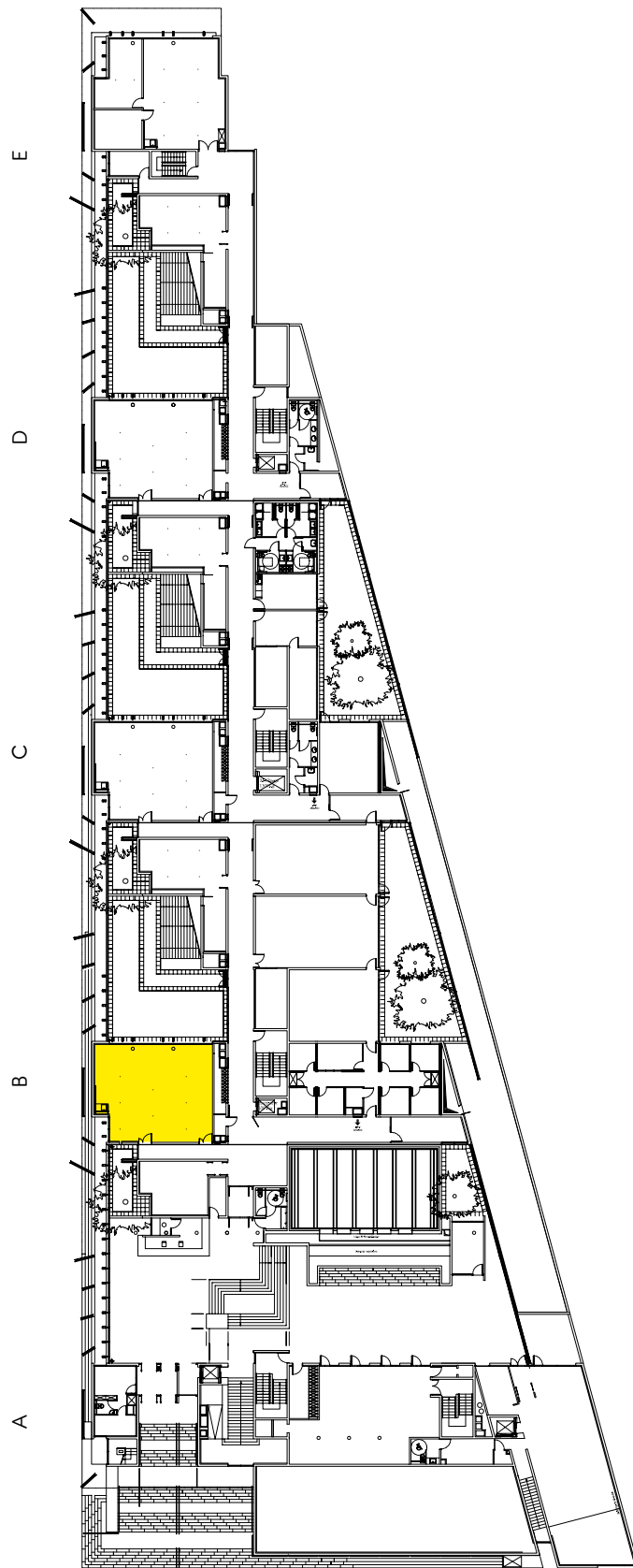
Vidéoprojecteur 5500 lumens haute qualité.

Écran de projection mural.

Accès wifi.

B

Niveau 1



▲
Entrée



Galerie d'exposition

En dehors des périodes d'exposition, l'école supérieure d'arts & médias de Caen/Cherbourg propose la grande galerie de 183 m² pour les expositions ou l'accueil de vos réceptions, équipée en lumière artificielle.

Capacité : 200 personnes

Surface : 183 m²

Sol : béton peint

Matériel à disposition :

12 grandes cimaises (selon disponibilité).

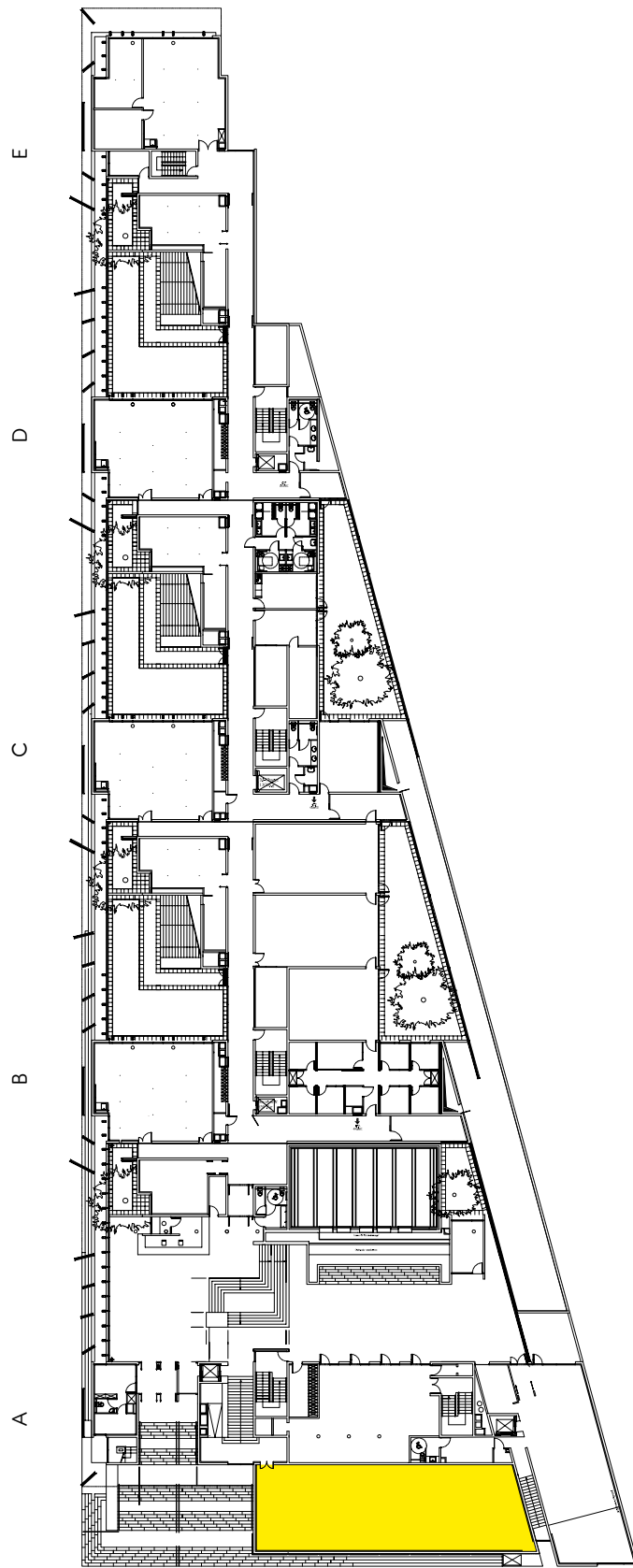
13 perches équipées.

Puissance électrique 32 et 63 ampères.

1 nacelle / échafaudage.

A

Niveau 1



▲
Entrée



Sécurité et règlement

L'organisateur s'engage à respecter les règles d'usage de l'école supérieure d'arts & médias de Caen/Cherbourg :

- il est interdit de fumer à l'intérieur des locaux ;
- par mesure de sécurité, tout objet encombrant (parapluie, sacs volumineux, manteaux) est interdit dans la galerie d'exposition et doit être déposé au préalable au vestiaire ;
- il est interdit de boire et de manger dans la galerie et l'auditorium ;
- les animaux de compagnie sont interdits dans les locaux ;
- l'accès des issues de secours doit être dégagé ;
- le classement au feu des matériaux utilisés doit être respecté.

L'organisateur est tenu de souscrire une police d'assurance, tout comme ses prestataires de service, une attestation devant être fournie 5 jours avant le début de la manifestation. Un état des lieux sera également effectué par le responsable technique et l'organisateur avant et après l'évènement.

L'école supérieure d'arts & médias de Caen/Cherbourg décline toute responsabilité quant au matériel apporté par l'organisateur à l'occasion de la manifestation, au titre de vol, perte ou dommage.

L'évènement

L'organisateur devra déclarer le contenu de la manifestation proposée, sous réserve d'acceptation par le directeur de l'école supérieure d'arts & médias de Caen/Cherbourg, en accord avec son image. Toute manifestation politique ou religieuse est exclue. Hors de l'auditorium, les spectacles sont également exclus, à l'exception d'un accompagnement musical léger, sauf autorisation expresse.

La personnalisation du lieu par des panneaux, kakémonos... propres à l'organisation de la manifestation est soumise à accord préalable de l'école supérieure d'arts & médias Caen/Cherbourg. Celle-ci se réserve le droit de refuser l'accueil des manifestations, dont les dates seraient incompatibles avec sa programmation pédagogique et culturelle.

L'organisateur prendra en charge les demandes d'autorisation auprès de la SACEM et les droits à régler pour toute intervention musicale.

Toute utilisation non-conforme à la déclaration de l'organisateur pourra entraîner l'arrêt immédiat de la manifestation sans dommages et intérêts exigibles.

Conditions de location

La location des espaces comprend la mise à disposition des locaux, avec ou sans plateau, les matériels de base dont disposent les salles, les fluides, le nettoyage des locaux, le régisseur technique et des techniciens. Le règlement intérieur de l'école supérieure d'arts & médias de Caen/Cherbourg s'applique pour tous usages des lieux.

Les tarifs sont donnés à titre indicatif, sous réserve du devis en fonction du descriptif de l'évènement. Montage et démontage peuvent être proposés (sur demande, à étudier selon nécessités techniques).

Tarifs de base

(extensions étudiées sur demande) :

Auditorium, atrium et jardins

1 500 € (par jour)

Galerie d'exposition

Sur devis

Salle des conseils

500 € (par jour)

Modalités de réservation

La demande de réservation complétée devra être retournée à l'école supérieure d'arts & médias de Caen/Cherbourg, accompagnée d'un courrier précisant le contenu de la manifestation et son déroulement.

L'école supérieure d'arts & médias de Caen/Cherbourg contactera l'organisateur afin de lui faire part de sa décision et lui transmettre un devis. En cas d'acceptation, celui-ci recevra également une fiche technique à compléter précisant le déroulement de la manifestation.

L'organisateur s'engage à envoyer à l'ésam Caen/Cherbourg :

1 mois avant l'évènement :

- la fiche technique mentionnant la date, l'heure, le nombre d'invités, la liste et les coordonnées des intervenants et prestataires extérieurs (traiteur...);
 - la convention signée.
-

5 jours avant l'évènement :

- les attestations d'assurance locative et de responsabilité civile souscrites par l'organisateur et par chacun de ses prestataires. Devront y figurer les montants des garanties ;
 - le nombre définitif et la liste des invités.
-

Le jour de l'évènement :

- paiement par mandat administratif à réception. de l'avis à payer du Trésor Public.

Devis & réservations

Pour toutes réservations, le document ci-contre est à compléter et retourner à l'attention d'Évelyne Legendre.

Contact :

Évelyne Legendre
02 14 37 25 10
e.legendre@esam-c2.fr



Organisme demandeur

Représenté par:

Fonction:

Adresse:

Code postal et ville:

Tél: Portable:

Fax: E-mail:

Intitulé de l'événement

À la date du: de àheures

Nombre d'invités attendus:

Type d'événement souhaité

- Location de l'atrium Traiteur:
- Location de l'auditorium
- Location de la galerie d'exposition
- Location de la salle des conseils

Conditions

Je soussigné (e), organisateur de l'événement, déclare avoir pris connaissance du cahier des charges et m'engage à faire respecter les règles en usage à l'école, lors des préparatifs, du montage/démontage et tout au long de l'événement.

Fait à le

Signature de l'organisateur
et cachet de la société



Infos Pratiques

L'école supérieure d'arts & médias de Caen/Cherbourg est un établissement public de coopération culturelle placé sous la tutelle conjointe de Caen la mer Normandie Communauté urbaine, la Ville de Cherbourg-en-Cotentin, l'État et la Région Normandie.

Président :

Marc Pottier

Directeur :

Arnaud Stinès

Photos :

Michèle Gottstein

Conception graphique :

Nathan Latour-Novo

Accès

Site de Caen : 17 cours Caffarelli

L'école est située sur la presqu'île portuaire de Caen, à 10 minutes à pied du centre-ville.

En avion

Aéroport de Carpiquet.

En automobile

Périphérique Nord, sortie n°2, « Caen ZA, Montalivet, SNCF ».

En train

L'école est située à 700 mètres de la gare SNCF.

En bus

Ligne 10, 15, 33 - arrêt « ésam ».

Ligne 20 - arrêt « Rond-point de l'Orne » à 300 mètres de l'école.

Lignes 1, 3, 6, 11 et 26 - arrêt « Gare SNCF » à 700 mètres de l'école.

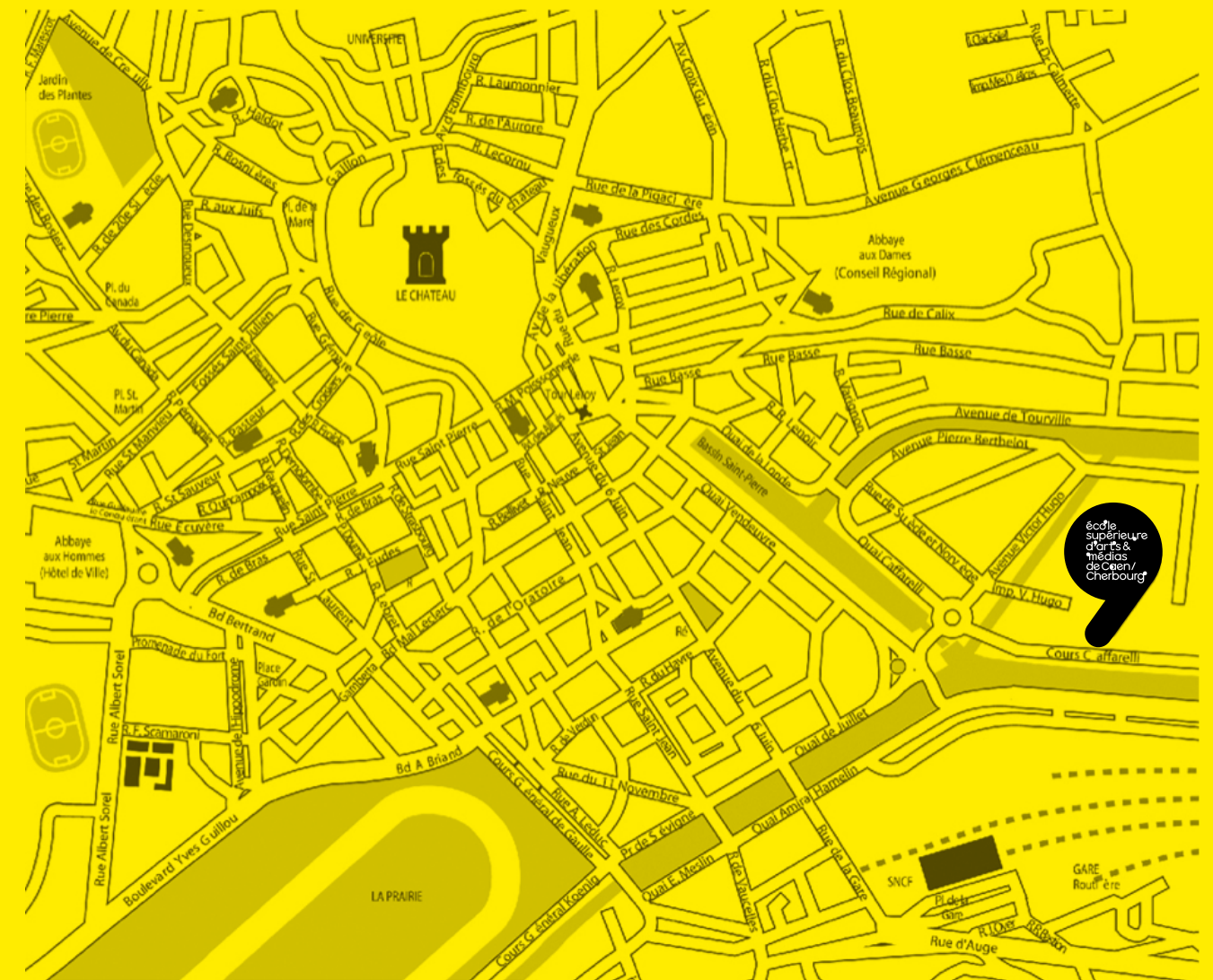
Ligne 7 et 21 - arrêt « Place du 36° RI » à 750 mètres de l'école.

En tram

Arrêt « Quai de Juillet » à 600 mètres de l'école.

À vélo

Station Véol n°22 « Rond-point de l'Orne » à 300 mètres de l'école.





école
supérieure
d'arts &
médias
de Caen/
Cherbourg

Site de Caen (siège social)
17, cours Caffarelli
14000 Caen

Site de Cherbourg
61, rue de l'Abbaye
50100 Cherbourg-Octeville

Tel. +33.(02).14.37.25.00
Fax. +33.(02).14.37.25.01
info@esam-c2.fr
www.esam-c2.fr